



Relatório do Exercício 2008



Seguridade Social

ABRIL, 2009

AGENDA

1. PATROCINADORAS

2. ESTRUTURA

3. PLANOS DE BENEFÍCIOS

4. QUADRO DE PARTICIPANTES

5. POLÍTICA E POSIÇÃO DOS INVESTIMENTOS

6. BALANÇO PATRIMONIAL E RESULTADOS

Relatório do
Exercício 2008



PSS SEGURIDADE SOCIAL



PHILIPS

- INBRAPHIL IND BRASILEIRAS PHILIPS LTDA**
- PHILIPS DO BRASIL LTDA**
- PHILIPS DA AMAZÔNIA IND ELETR. LTDA**
- PHILIPS ELETRÔNICA DO NORDESTE S/A**
- PHILIPS ELETRÔNICA DA AMAZÔNIA LTDA**
- PHILIPS MEDICAL SYSTEMS LTDA**
- PHILIPS BUSINESS COMMUNIC.SOL.EMPR.LTDA**



NXP SEMIC. BRASIL COM.IMP.EXP.LTDA



ATOS ORIGIN BRASIL LTDA

SÓ PLANO B

1. PATROCINADORAS

2. ESTRUTURA



Relatório do
Exercício 2008



1. PATROCINADORAS

2. ESTRUTURA

3. PLANOS DE BENEFÍCIOS



Relatório do
Exercício 2008

PLANO B

- Também chamado de “**BD**” -> **Benefício Definido**;
- O valor do benefício é um **%** do salário de acordo com a função exercida na empresa + tempo de PSS;
- O benefício é vitalício;
- Reajuste anual do benefício = em novembro, pela variação da inflação, medida pelo IPC/DI;
- Proteção na PSS -> Gatilho = sempre que a inflação passar de **7%** há antecipação;
- Está **fechado** para novas inscrições desde outubro/1996.

PLANO C

- Também chamado de “**CV**” -> **Contribuição Variável**;
- Existe uma conta para cada participante;
- **Contribuições** = anualmente o participante escolhe um percentual do salário (**3% a 8%**) e a empresa deposita igual valor;
- O participante pode efetuar contribuições voluntárias, sem participação da empresa;
- Na PSS o participante também escolhe um perfil de investimento (agressivo, moderado ou conservador) e um **gestor de investimento**;

PLANO C

- **Valor do benefício só é conhecido no momento da aposentadoria, com base no saldo acumulado das contribuições e sua rentabilidade;**
- **O benefício é reajustado anualmente:**
 - ✓ **Benefícios Programáveis:** no mês do aniversário do participante, com base na nova idade e saldo de conta atualizado;
 - ✓ **Benefícios de Risco (Morte, Invalidez, Doença):** no mês de novembro pela variação do IPC/DI (igual ao Plano B).
- **Este plano foi criado em outubro/1996 e está **aberto** para novas inscrições.**

1. PATROCINADORAS

2. ESTRUTURA

3. PLANOS DE BENEFÍCIOS

4. QUADRO DE PARTICIPANTES



Relatório do
Exercício 2008

PARTICIPANTES - DEZ/2008

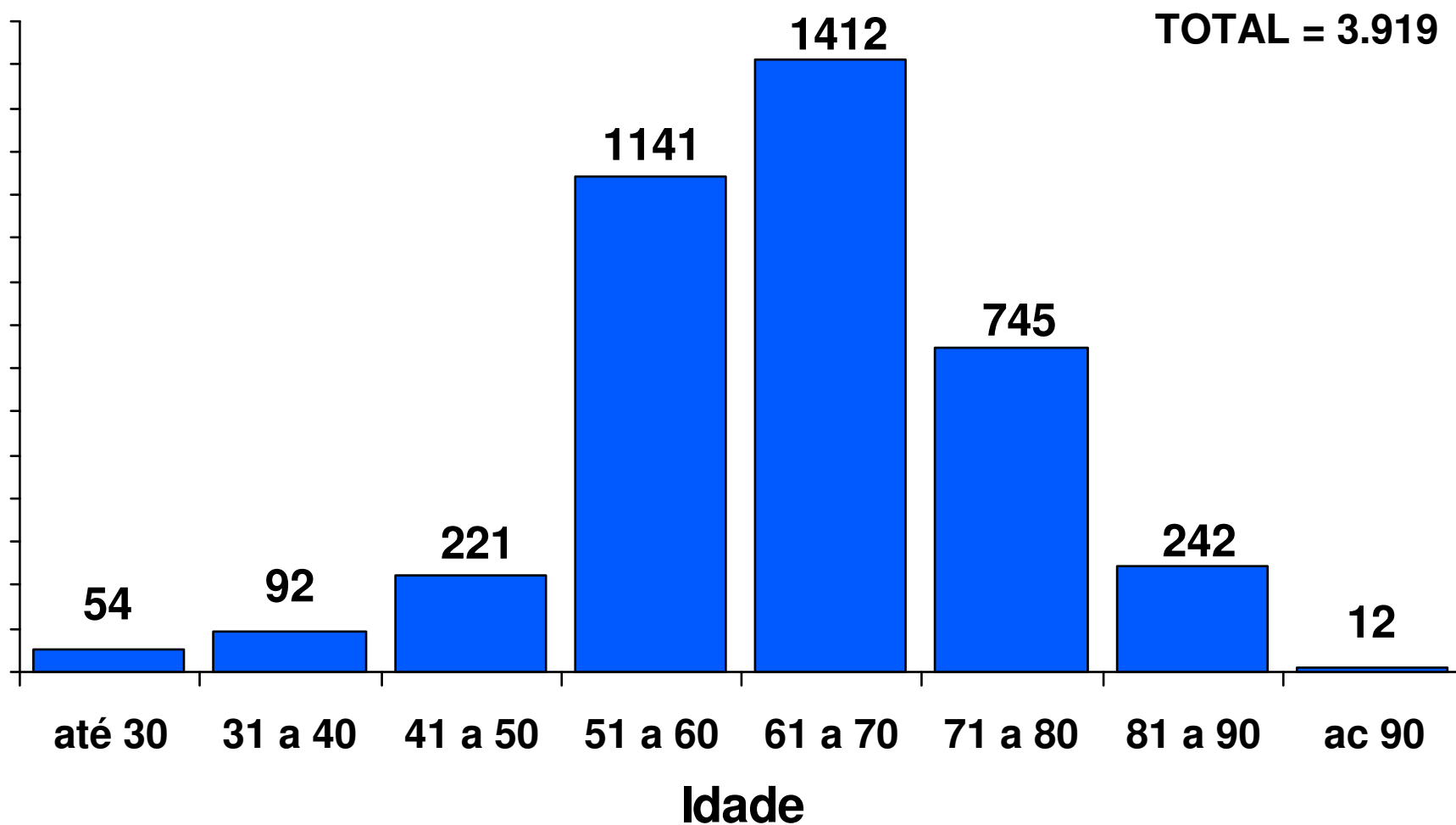
PATROCINADORA	ATIVOS		ASSISTIDOS		TOTAL	
	PLANO B	PLANO C	PLANO B	PLANO C	2008	2007
PHILIPS	317	3.308	3.113	143	6881	6.810
NXP		23			23	26
LP DISPLAYS	6	41	430	29	506	704
ATOS ORIGIN	9	16	52	19	96	441
JABIL	1	137		2	140	1.352
AUTOPATROCÍNIO	1	114			115	133
BPD (Vesting)	92	119			211	377
AUXÍLIO DOENÇA			21	110	131	225
TOTAL	426	3.758	3.616	303	8.103	10.068
	4.184		3.919			

PARTICIPANTES - DEZ/2008

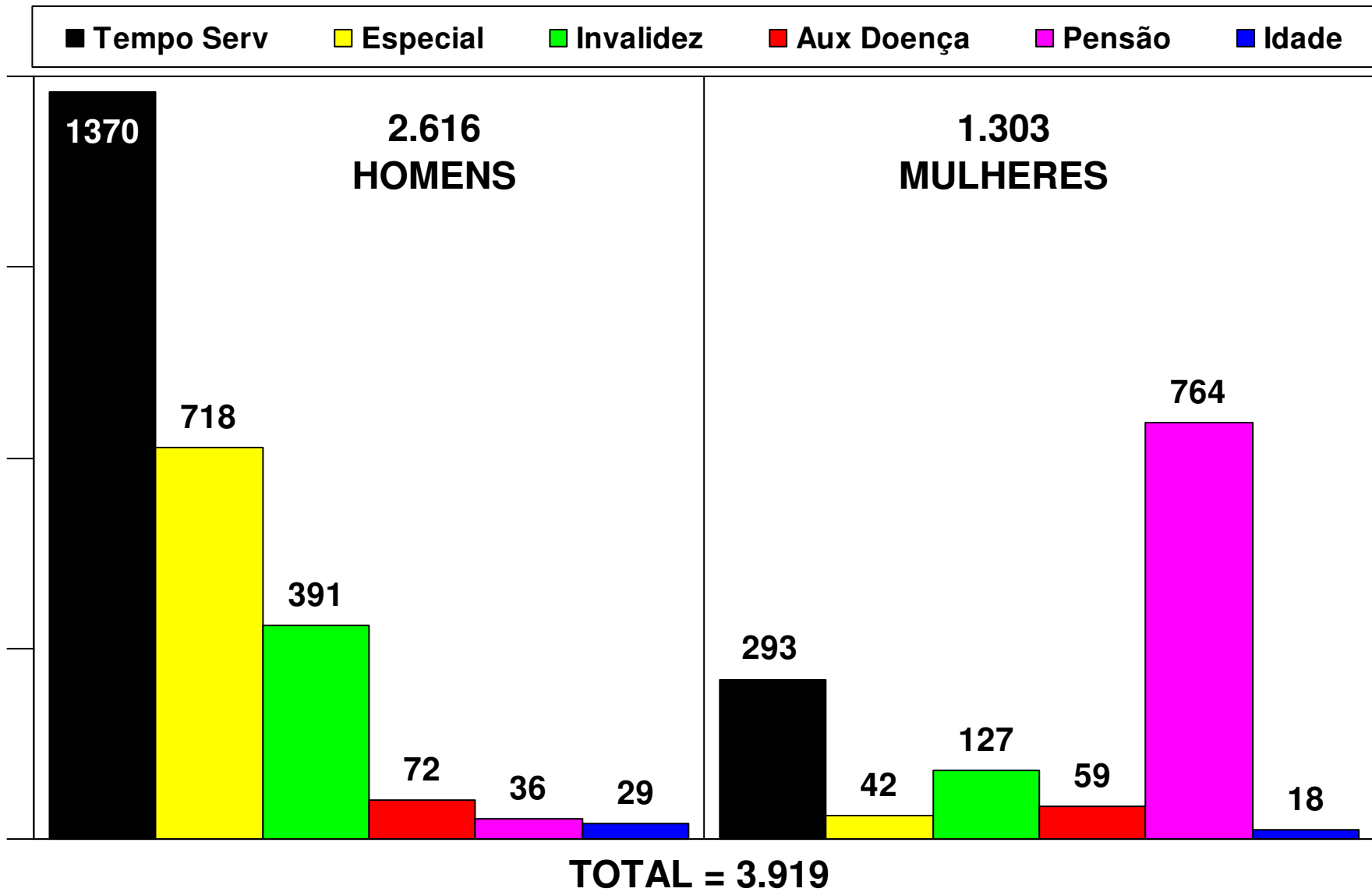
PATROCINADORA	ATIVOS		ASSISTIDOS		TOTAL	
	PLANO B	PLANO C	PLANO B	PLANO C	2008	2007
PHILIPS	317	3.308	3.113	143	6881	6.810
NXP		23			23	26
(*) LP DISPLAYS	6	41	430	29	506	704
(*) ATOS ORIGIN	9	16	52	19	96	441
(*) JABIL	1	137		2	140	1.352
AUTOPATROCÍNIO	1	114			115	133
BPD (Vesting)	92	119			211	377
AUXÍLIO DOENÇA			21	110	131	225
TOTAL	426	3.758	3.616	303	8.103	10.068
	4.184		3.919			

(*) Participantes ainda remanescentes das retiradas (LPD, AO e JABIL)

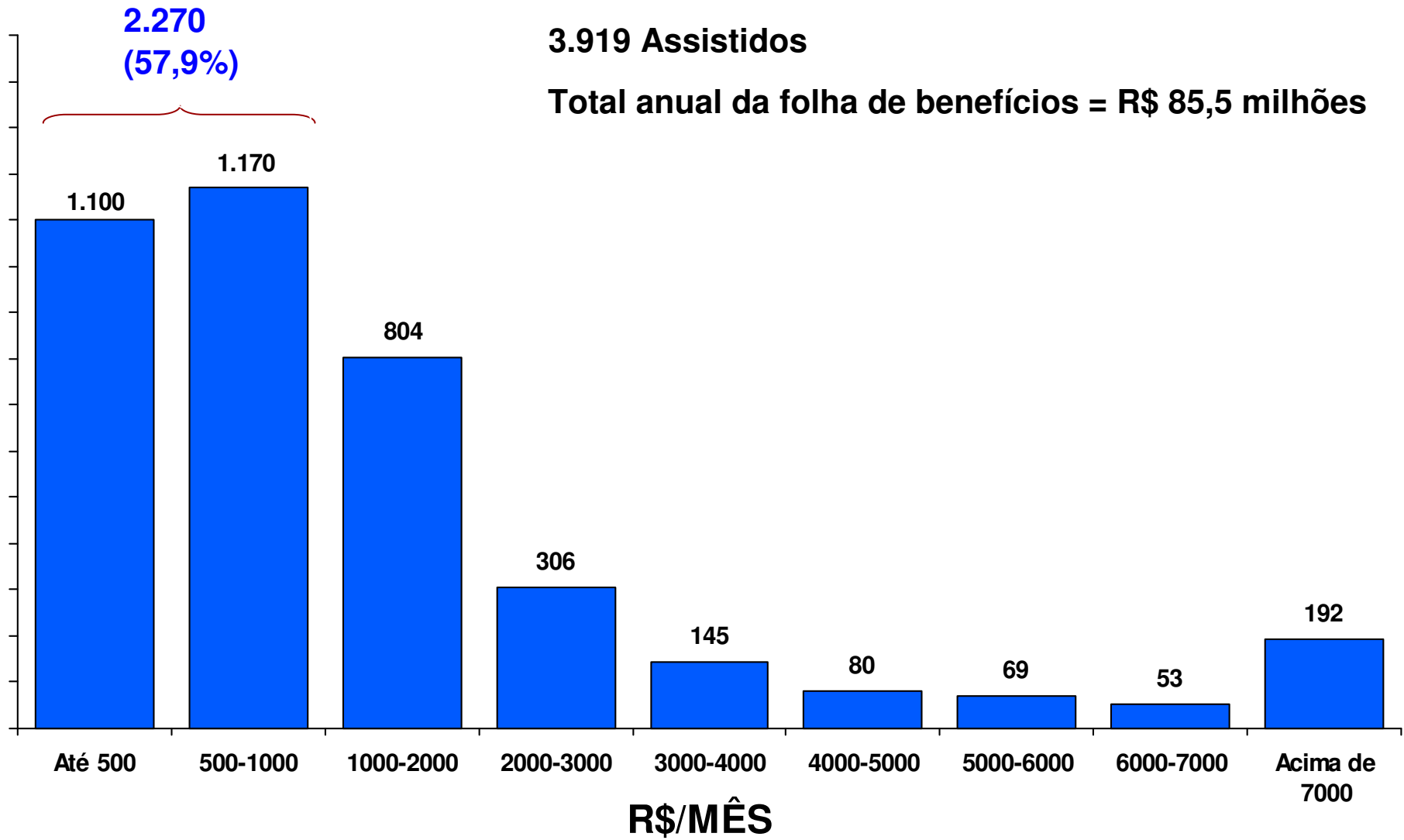
ASSISTIDOS POR IDADE - DEZ 2008



ASSISTIDOS X BENEFÍCIO E SEXO - DEZ/08



ASSISTIDOS X FAIXA DO BENEFÍCIO MENSAL - DEZ 2008



APROVAÇÃO DA RETIRADA DE PATROCÍNIO – JABIL

- 01/09/2007 – JABIL solicitou retirada dos Planos B e C**
- 1.350 Participantes, sendo 1 Assistido**
- 08/08/2008 – SPC aprovou o processo -> Opções**
- 15/10/2008 – PSS iniciou resgates e transferências**

Resgates e Transferências efetuados:

- 1.243 Resgates**
- 42 Transferências para outras entidades**

1. PATROCINADORAS

2. ESTRUTURA

3. PLANOS DE BENEFÍCIOS

4. QUADRO DE PARTICIPANTES

5. POLÍTICA E POSIÇÃO DOS INVESTIMENTOS

Relatório do
Exercício 2008

POLÍTICA DE INVESTIMENTOS

- **Existem Políticas de Investimentos distintas para os Planos de Benefícios 'B' e 'C';**
- **São elaboradas anualmente pela Diretoria Executiva;**
- **Debatidas e aprimoradas no Comitê de Investimentos;**
- **Analizadas e aprovadas pelo Conselho Deliberativo;**
- **Controladas permanentemente pelo Conselho Fiscal e SPC.**

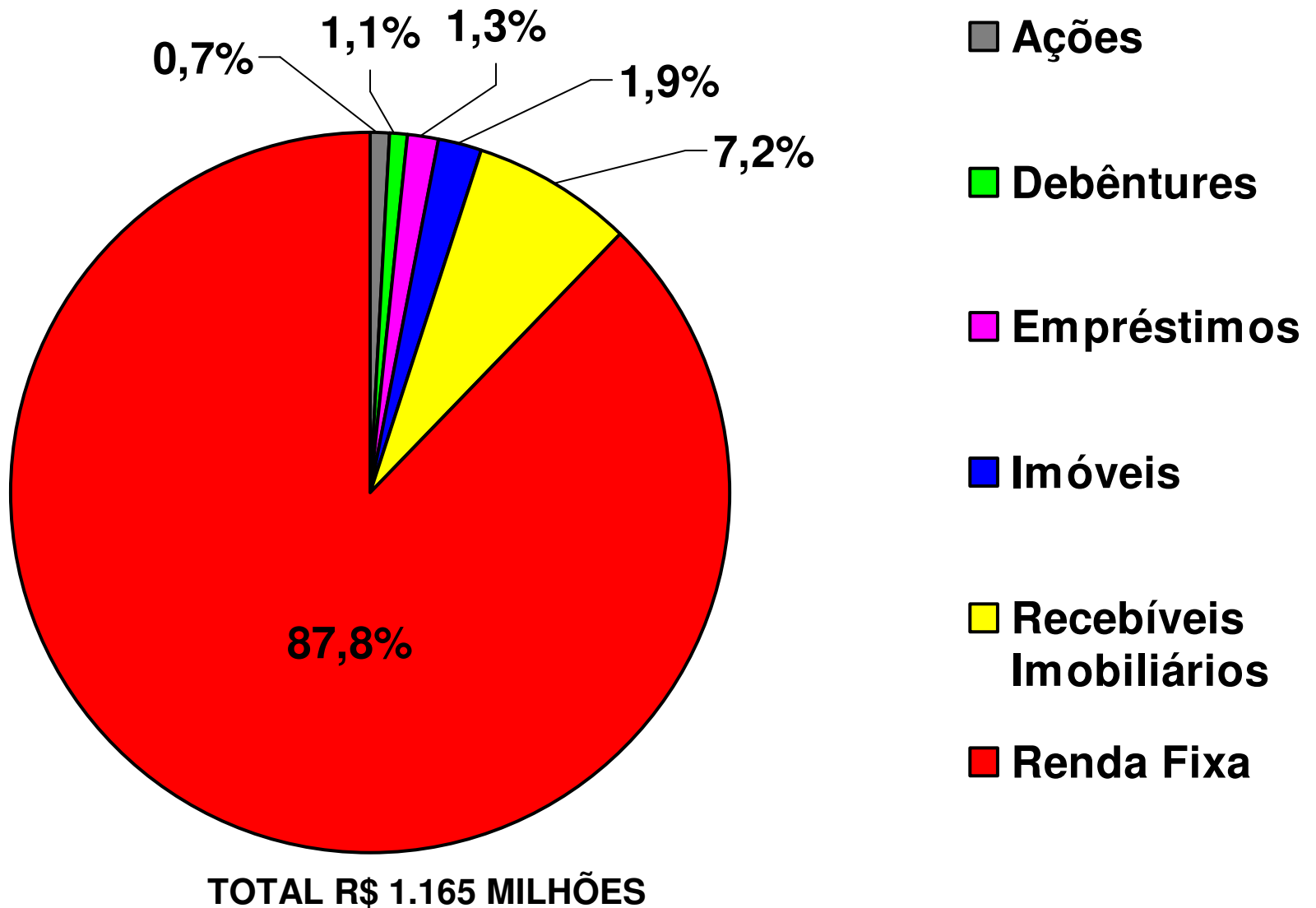
PLANO B

- **Plano fechado e a grande maioria dos participantes já está suplementada;**
- **Despesas do Plano são bastante previsíveis;**
- **Receitas do Plano precisam também ser previsíveis para garantir o pagamento dessas despesas;**
- **Estratégia: Casar as receitas com as despesas do plano, investindo basicamente em renda fixa e concentrando a “gestão” dessa carteira no Bradesco.**

PRINCIPAIS RISCOS DOS INVESTIMENTOS

- **Risco de mercado**, mede o desvio do retorno real do investimento em relação ao retorno esperado. A medida desse risco no Plano “B” é igual a diferença de sua rentabilidade em relação à sua meta atuarial (IPC + 6% ao ano);
- **Risco de crédito**, indica a possibilidade do investimento ser resgatado no vencimento. Sua medida é chamada de “nota de crédito”, que é dada por agências especializadas;
- **Risco de liquidez**, indica a possibilidade do investimento ser resgatado a qualquer momento.

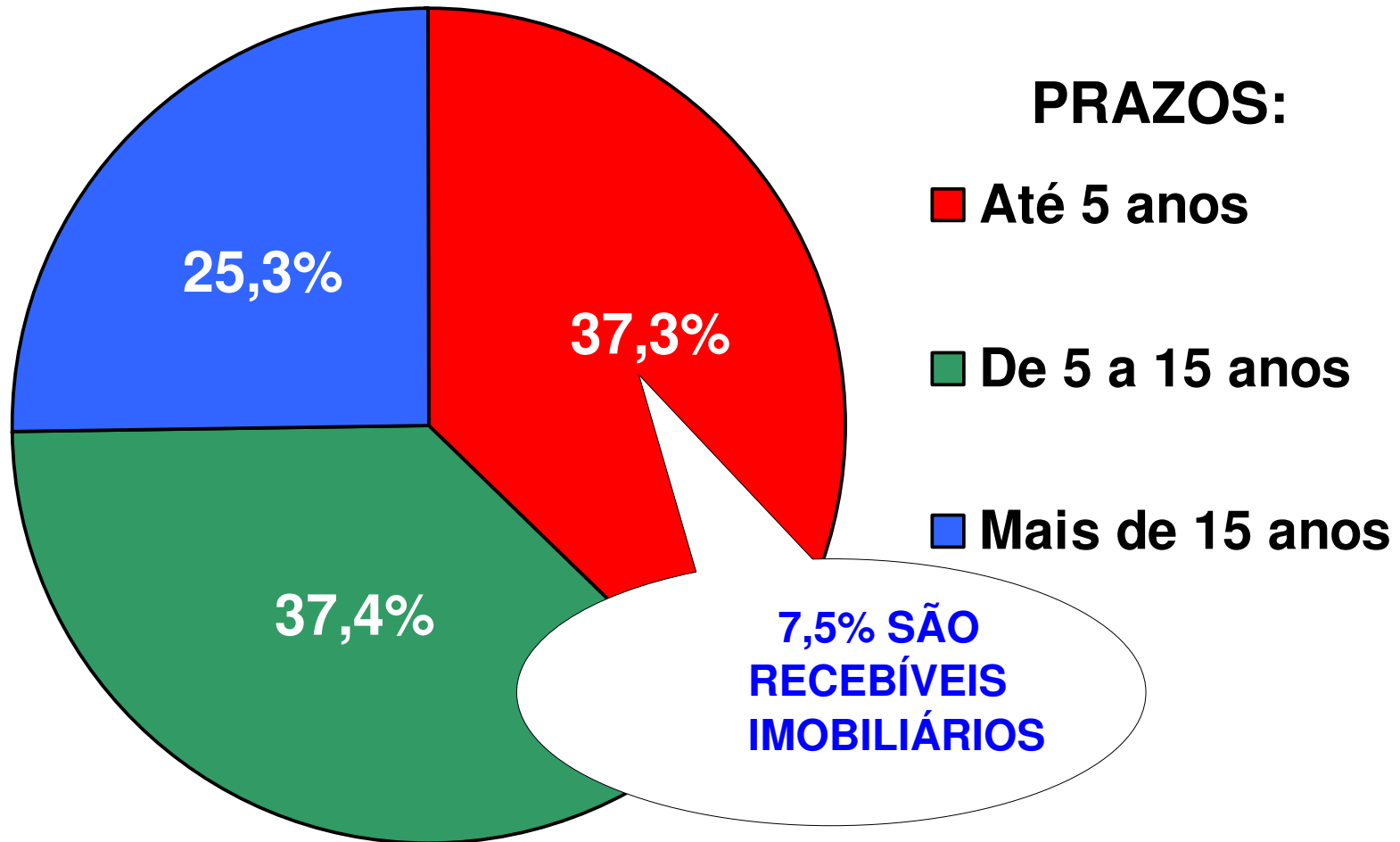
ATIVOS DO PLANO "B" EM DEZEMBRO/08



ATIVOS DE RENDA FIXA DO PLANO “B”

- **Taxas superiores à meta atuarial (6% + IPC);**
- **Indexados a Índices de preços semelhantes ao da meta atuarial;**
- **Baixo risco de crédito, basicamente títulos do Governo Federal;**
- **Vencimentos compatíveis com pagamentos de Benefícios.**

PLANO “B” – RENDA FIXA E RECEBÍVEIS IMOBILIÁRIOS-
DEZEMBRO/2008

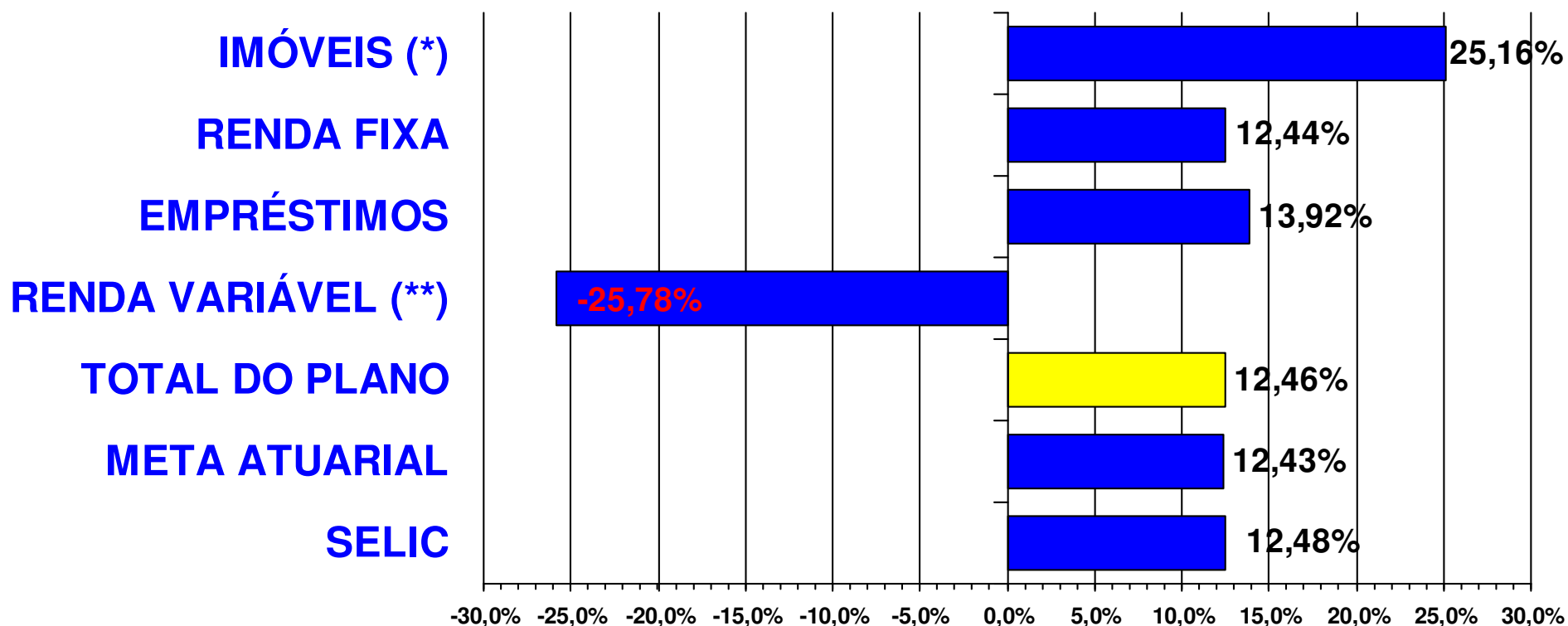


Total R\$1.101 milhões

IMÓVEIS

- **Em troca da liberação da alienação fiduciária dos imóveis, houve recebimento antecipado de R\$ 23,5 milhões referente às prestações da venda a prazo do CAP e do LATAM CENTER, que propiciou um resultado adicional de R\$ 2 milhões.**
- **Pelo mesmo motivo, houve o recebimento antecipado de R\$ 7,6 milhões referente às prestações provenientes da venda a prazo do imóvel da Rua Itapaiuna, que eliminou o risco de crédito do devedor (INPAR) para com a PSS.**
- **A PSS recebeu um ofício da SPC, informando que o plano de enquadramento imobiliário foi cumprido.**

PLANO B – PERFORMANCE EM 2008



(*) Influenciada pela quitação antecipada de recebíveis e reavaliação imobiliária.

(**) Inclui a carteira de debêntures perpétuas.

PLANO “C”

- **O objetivo é maximizar o saldo de conta do participante, portanto, os investimentos podem ser um pouco mais arriscados, ou seja, também em renda variável (ações);**
- **Anualmente o participante escolhe o perfil de investimento dependendo do risco que deseja correr (conservador, moderado e agressivo);**
- **Na Política de Investimento são divulgadas anualmente as metas de rentabilidade a serem atingidas para a renda fixa e variável, bem como os respectivos desvios / parâmetros permitidos (risco de mercado, de crédito e de liquidez);**
- **Estratégia: A PSS delega aos gestores a execução da política de investimentos, pagando taxas de acordo com a performance atingida para incentivá-los a superar as metas de rentabilidade estabelecidas .**

ATIVOS DO PLANO “C”

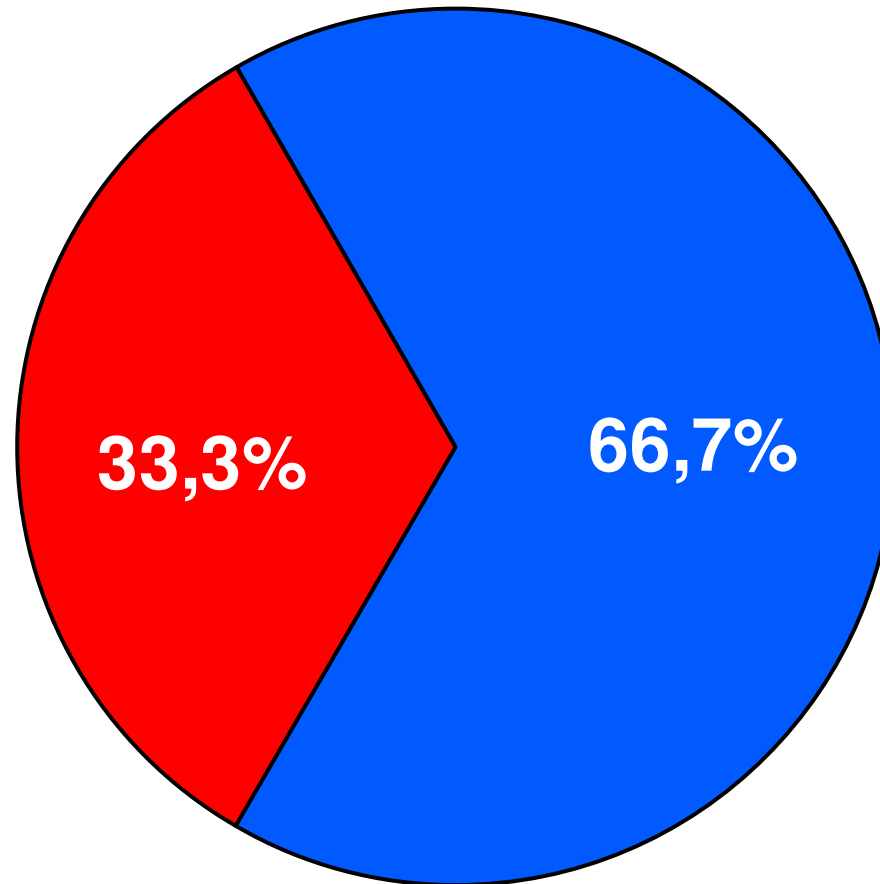
- **As metas de rentabilidade em 2008 foram:**
 - ✓ **Renda Fixa: 20% Selic + 20% IMAC + 60% IMAB**
 - ✓ **Renda Variável: IBOVESPA**

- **O controle de riscos é feito através de terceiro contratado, seu acompanhamento é semanal e mede o desvio das carteiras de renda fixa e renda variável em relação às suas respectivas metas de rentabilidade estabelecidas acima.**

- **Em 2009 as metas e o controle acima serão mantidos.**

PLANO “C” – ATIVOS TOTAIS – DEZEMBRO/2008

TOTAL R\$ 567 MILHÕES



■ Renda Variável

■ Renda Fixa

RENTABILIDADE REAL ACUMULADA POR PERFIL DESDE 1997 (*)

Valores em %

PERÍODO	Conservador		Moderado		Agressivo	
	ANO	ACUM.	ANO	ACUM.	ANO	ACUM.
1997	18,38	18,38	21,38	21,38	24,02	24,02
1998	14,51	35,57	6,76	29,58	-1,08	22,69
1999	32,27	79,31	46,72	90,12	62,40	99,25
2000	9,43	96,22	7,86	105,07	6,17	111,55
2001	4,99	106,01	1,92	109,01	-1,25	108,90
2002	1,28	108,64	-2,33	104,13	-6,01	96,35
2003	20,97	152,39	27,30	159,85	33,82	162,74
2004	10,50	178,88	11,49	189,72	12,45	195,46
2005	15,19	221,25	18,26	242,62	21,25	258,24
2006	19,28	283,19	21,96	317,85	24,50	346,01
2007	17,31	349,53	22,22	410,68	27,26	467,58
2008	-6,19	321,70	-14,55	336,38	-22,90	337,60
Média Anual	12,7		13,1		13,1	

1. PATROCINADORAS

2. ESTRUTURA

3. PLANOS DE BENEFÍCIOS

4. QUADRO DE PARTICIPANTES

5. POLÍTICA E POSIÇÃO DOS INVESTIMENTOS

6. BALANÇO PATRIMONIAL E RESULTADOS

Relatório do
Exercício 2008

BALANÇO PATRIMONIAL – PLANO “B”

DESCRIÇÃO	DEZ' 2008	DEZ' 2007
	R\$ milhões	
➤ PATRIMÔNIO LÍQUIDO	1.159	1.132
➤ OBRIGAÇÕES COM PARTICIPANTES / ASSISTIDOS	-1.039	-890
➤ FUNDOS		
• RETIRADA DE PATROCÍNIO LPD	-5	-120
• ATUALIZAÇÃO EXPECTATIVA DE VIDA (TÁBUA AT-83)	-	-18
• ADMINISTRATIVO	-1	-1
➤ RESULTADO ACUMULADO - SUPERÁVIT	114	103

COMPOSIÇÃO RESULTADO PLANO “B” - 2008

R\$ milhões

➤ RESULTADO ACUMULADO – DEZ’07 (SUPERÁVIT)		103
• CONTRIBUIÇÕES (PATROCINADORAS/PARTICIPANTES)	7	
• PAGAMENTO DE BENEFÍCIOS / RESGATES	-113	
• RESULTADO FINANCEIRO (*)	135	
• FORMAÇÃO PROVISÕES (OBRIGAÇÕES)	-149	
• FORMAÇÃO / UTILIZAÇÃO DE FUNDOS	133	
• DESPESAS ADMINISTRATIVAS	-2	
• RESULTADO DO ANO	11	
➤ RESULTADO ACUMULADO - DEZ’08 (SUPERÁVIT)		114

COMPOSIÇÃO RESULTADO PLANO “B” - 2008

R\$ milhões

(*) RESULTADO FINANCEIRO

• RESULTADOS FUNDOS RENDA FIXA/VARIÁVEL	105
• RESULTADO IMÓVEIS	28
• RESULTADO EMPRÉSTIMOS	2
➤ TOTAL	<hr/> 135

EXPECTATIVA DE VIDA

Idade do Participante	GAM - 71 Agravada (Avaliação 2004)	AT - 83 (*)	AT - 2000
H O M E M			
50 anos	25,97	31,07	33,34
55 anos	21,86	26,77	28,89
60 anos	17,98	22,62	24,59
65 anos	14,39	18,63	20,45
70 anos	11,30	14,96	16,59
75 anos	8,72	11,72	13,16
80 anos	6,59	8,96	10,20
M U L H E R			
50 anos	31,26	35,46	36,67
55 anos	26,83	30,83	31,99
60 anos	22,66	26,32	27,42
65 anos	18,74	21,98	23,02
70 anos	15,08	17,87	18,81
75 anos	11,87	14,02	14,86
80 anos	9,21	10,61	11,34

(*) Tábua mínima exigida pela SPC (Resolução CGPC nº 18/2006)

BALANÇO PATRIMONIAL – PLANO “C”

DESCRIÇÃO	DEZ' 2008	DEZ' 2007
	R\$ milhões	
➤ PATRIMÔNIO LÍQUIDO	567	754
➤ OBRIGAÇÕES COM PARTICIPANTES / ASSISTIDOS	-488	-508
➤ FUNDOS		
• ESPECIAL	-59	-59
• RETIRADA DE PATROCÍNIO LPD	-14	-87
• RETIRADA DE PATROCÍNIO ATOS ORIGIN	-1	-63
• RETIRADA DE PATROCÍNIO JABIL	-4	-37
• ADMINISTRATIVO	-1	-
➤ RESULTADO ACUMULADO	0	0

COMPOSIÇÃO RESULTADO PLANO “C” - 2008

	R\$ milhões
➤ RESULTADO ACUMULADO – DEZ’07	0
• CONTRIBUIÇÕES (PATROCINADORAS/PARTICIPANTES)	20
• PAGAMENTO DE BENEFÍCIOS / RESGATES	-160
• RESULTADO FINANCEIRO (*)	-46
• FORMAÇÃO PROVISÕES (OBRIGAÇÕES)	20
• FORMAÇÃO / UTILIZAÇÃO DE FUNDOS	168
• DESPESAS ADMINISTRATIVAS	-2
• RESULTADO DO ANO	0
➤ RESULTADO ACUMULADO – DEZ’08	0

(*) RESULTADO FUNDOS RENDA FIXA / VARIÁVEL



Relatório do
Exercício 2008

Perguntas

OBRIGADO !



Seguridade Social

Rua Verbo Divino, 1400 - 1º andar - cep 04719-002 - São Paulo - SP - Tel.: 2125-0600